

ARKEOLOGISKA UPPDRAGSVERKSAMHETEN

RAPPORT 2015:76

ARKEOLOGISK FÖRUNDESRÖKNING I FORM AV SCHAKTNINGSÖVERVAKNING

Ledningsdragning vid Askeby kloster

Östergötland

Linköpings kommun

Askeby socken

Fastigheterna Askeby 1:6 och 1:8

Inom och invid RAÄ 271

Dnr 5.1.1-00955-2015

Rikard Hedvall

ARKEOLOGISKA UPPDRAGSVERKSAMHETEN

RAPPORT 2015:76

ARKEOLOGISK FÖRUNDESRÖKNING I FORM AV SCHAKTNINGSÖVERVAKNING

Ledningsdragning vid Askeby kloster

Östergötland

Linköpings kommun

Askeby socken

Fastigheterna Askeby 1:6 och 1:8

Inom och invid RAÄ 271

Dnr 5.1.1-00955-2015

Rikard Hedvall



STATENS HISTORISKA MUSEER

SAMT ARKEOLOGISKA UPPDRAGSVERKSAMHETEN

STATENS HISTORISKA MUSEER
Arkeologiska uppdragsverksamheten
Roxengatan 7
582 73 Linköping
Tel 010-480 80 00
Fax 010-480 81 73

e-post uvost@shmm.se
e-post fornamn.efternamn@shmm.se
www.arkeologiuv.se

© 2015 STATENS HISTORISKA MUSEER

Rapport 2015:76

Kartor ur allmänt kartmaterial, ©Lantmäteriet Gävle 2012. Medgivande I 2012/0744.

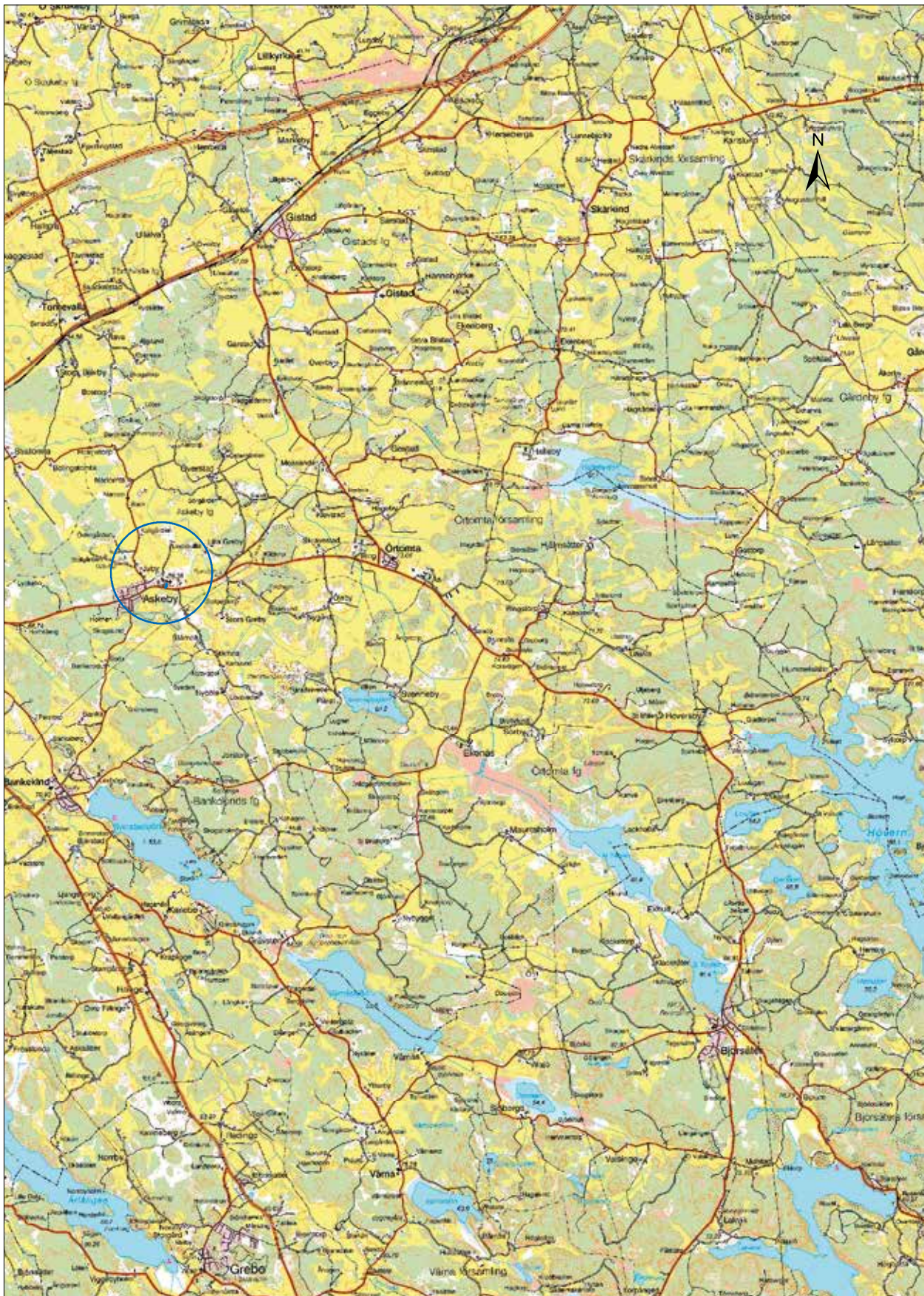
Grafisk form/bildredigering Britt Lundberg

Kartor Rikard Hedvall

Tryck/utskrift Arkitektkopia AB, 2015

Innehåll

Inledning	5
Målsättning	5
Metod och genomförande	5
Resultat	5
Åtgärdsförslag	7
Administrativa uppgifter	7



Figur 1. Läget för undersökningen markerat med en blå cirkel på utsnitt ur Gröna kartan, blad 8G, i skala 1:100 000.

Statens historiska museer, Arkeologiska uppdragsverksamheten, är en uppdragsfinansierad del av Statens historiska museer, som i huvudsak genomför arkeologiska utredningar och undersökningar efter länsstyrelsens beslut enligt kulturmiljölagen (SFS 1988:950). Uppdragsverksamheten utför även konsultuppdrag i form av utredningar, kulturmiljöanalyser och planeringsunderlag. Den arkeologiska uppdragsverksamheten har ingen myndighetsfunktion.

Arkeologisk förundersökning i form av schaktningsövervakning Ledningsdragning vid Askeby kloster

Inledning

I samband med Vattenfall services Nordic AB:s schaktningsarbeten, på fastigheterna Askeby 1:6 och 1:8, gjordes en arkeologisk förundersökning i form av schaktningskontroll. Undersökningen genomfördes den 24 augusti 2015 av Rikard Hedvall, SHMM, AU Linköping. Området ligger dels inom, och dels invid fornlämning RAÄ 271, Askeby kloster.

Målsättning

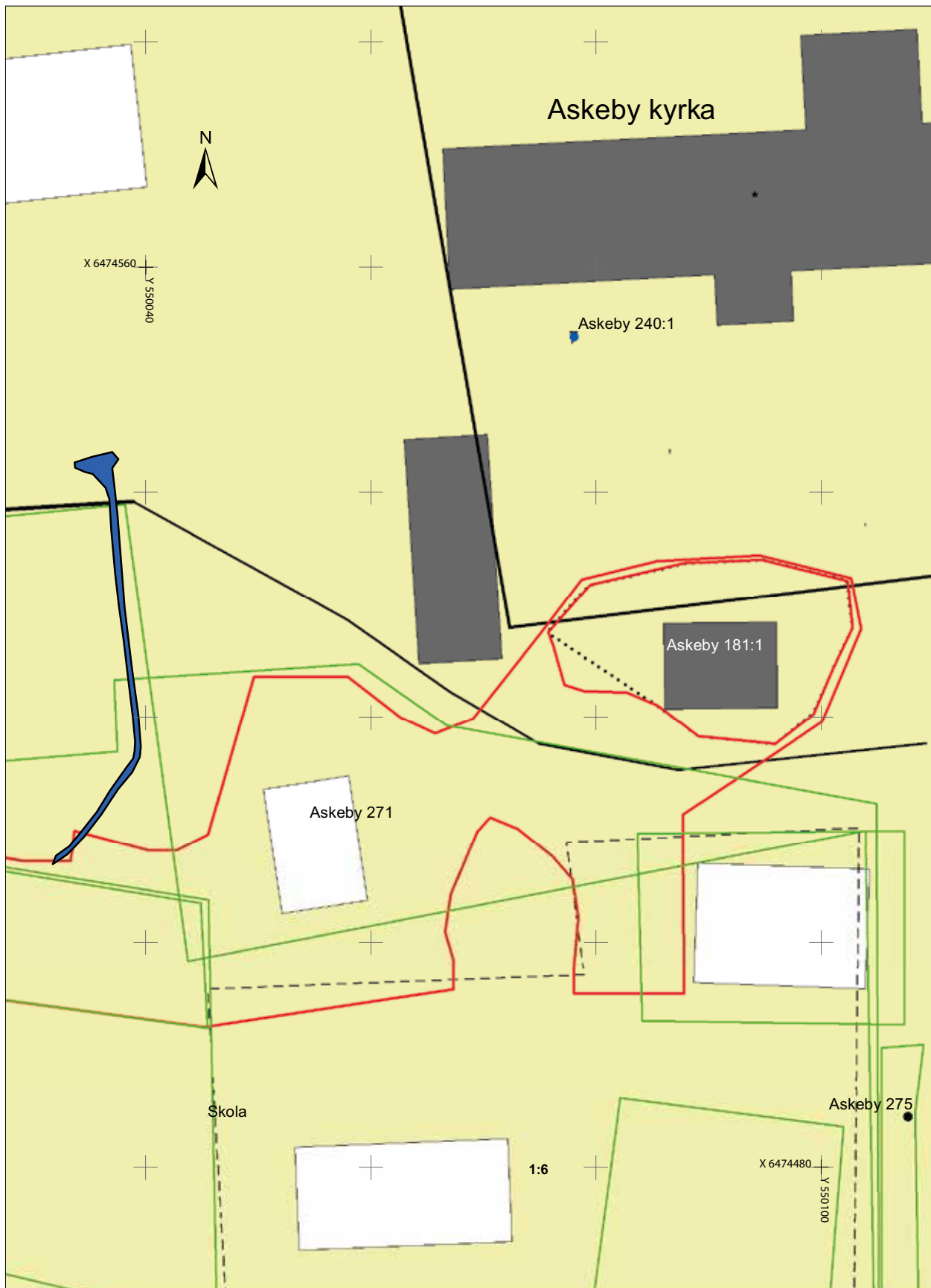
I länsstyrelsens förfrågningsunderlag angavs att syftet med förundersökningen var att i första hand se till att fornlämningen berördes i så liten omfattning som möjligt. De lämningar som påträffades skulle dokumenteras avseende karaktär och omfattning samt om möjligt dateras. Förundersökningen skulle utföras som en schaktningsövervakning.

Metod och genomförande

Undersökningarna genomfördes i samband med att ledningsschakten grävdes med maskin. Schaktdjupet begränsades till cirka 0,5–0,6 meter för att spara eventuella fornlämningar, genom att elledningarna placerades i plaströr. Schaktet mättes in med GPS.

Resultat

Ett 40 meter långt schakt, 0,5 meter brett och 0,6 meter djupt, grävdes från en elcentral söder om kyrkans parkeringsplats och vidare upp mot församlingshemmet. I undersökningsområdets södra del, som utgörs av en slänt, fanns ett lerigt kulturlager innehållande tegelflis, kalkbruk, djurben och stenar. Lagret tolkas utgöra ett sentida odlingslager. Nästan uppe på krönet av slänten fanns ett cirka 0,5 meter tjockt sandlager. Lagret fortsatte vidare genom hela schaktet fram till församlingshemmets trädgård. Det bör vara utlagt i sen tid i syfte att bilda en terrass mot parkeringsplatsen. Under detta fanns ett mörkare lerigt kulturlager med djurben, tegel och kalkbruk. Detta lager grävdes inte bort utan kom att utgöra botten i hela schaktet. Inget av antikvariskt intresse påträffades.



Figur 2. Undersökningsschaktet söder om Askeby prästgård, numera församlingsgården, markerat med blå färg till vänster på Fastighetskartan i skala 1:500.

Åtgärdsförslag

Vid eventuell kommande exploatering bör området bevakas vidare då intakta kulturlager finns bevarade från cirka 0,5 meters djup.

Linköping i augusti 2015

Rikard Hedvall

Administrativa uppgifter

SHMM:s dnr: 5.1.1-00955-2015

Länsstyrelsens dnr: 431-5166-15

SHMM:s projektnr: A13164

Intrasisprojekt: SHMM 2015:121

Läge: Ekonomiska kartan, blad 8G5a, edition 2

Koordinatsystem: Sweref 99 TM

Höjdsystem: Rikets, RH 00

Undersökningstid: 24 augusti 2015

Exploateringsyta: 25 kvadratmeter

Undersökt yta: 25 kvadratmeter

Projektgrupp: Rikard Hedvall

Dokumentationshandlingar som förvaras i

Antikvarisk-topografiska arkivet (ATA), RAA, Stockholm:

Dokumentationshandlingarna lagras tillsammans med Intrasis-databasen.

Fynd: –



STATENS HISTORISKA MUSEER
SAMT ARKEOLOGISKA UPPDRAGSVERKSAMHETEN